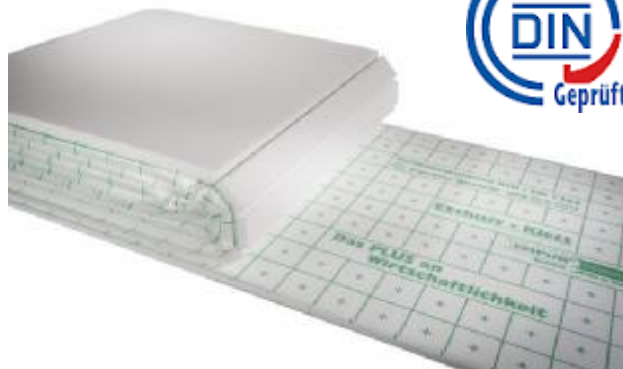


## BRUKSOMRÅDE

EMPUR Turbo-cube EPS trinnlydsmatte er utviklet for å oppnå trinnlydsdemping mellom etasjeskiller. Trinnlydsmatte legges på eksisterende betong eller spongulv. Gulvvarmerør festes til matte med 40mm festekramper. Deretter legges det minimum 30mm fiberarmert avrettingsmasse på matte for å oppnå en trinnlyd redusering på 28 dB.



## PRODUKTBEKRIVELSE

Turbo-cube er bygget opp av Polystyrol DES sg : EPS -EN 13163-L3-W3-P3-T0-S5-P10-BS50-DS(N)5, med trinnlydsdemping. Platen er belagt med båndvev trykket med grønt rutenett (c/c 5cm).

## EGENSKAPER

Dimensjoner: 12000mm x 100mm (12m<sup>2</sup>)

### Egenskaper:

Dynamisk stivhet SD: 20 MN/m<sup>3</sup>

Varmelederkapasitet: 0,045W/mK

Varmegjennomtrengning koeffisients Ré : 0,560m<sup>2</sup>K/W,

Trafikklast: 4,0 kPa (4,0 kPa =400kg/m<sup>2</sup>)

Byggemateriale klasse ihht DIN 4102 B2,

Trinnlyd redusering 28 dB.

Inneholder ikke bromid

Brannegenskaper i henhold til EN 13 501-1 : Klasse E



### Turbo-cube EPS 25mm

#### Bruksområde

Rehabilitering, nybygg

#### Underlag

Gulvspon, betongdekke / hulldekke

#### Overgulv

Parkett, laminat, flis

**Platthøyde u/ avrettingsmasse**  
25 mm

**Platthøyde m/ avrettingsmasse**  
min. 55 mm

#### Rør:

Ø16x2,0 - Ø17x2,0 - Ø20x2,0

#### Maksimal trykklast

4 kPa

#### Materialer:

Polystyrol DES

#### Trinnlydsredusering

28 dB

#### Varmelederkapasitet

0,045W/M2K

Leveres også i  
EPS 20-30 og 35mm

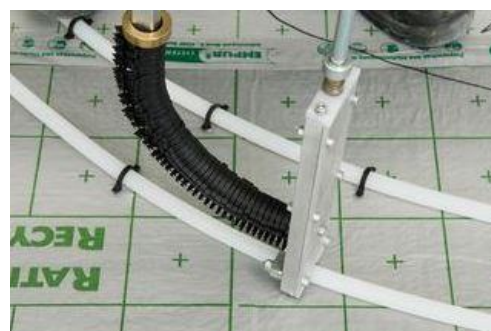
## BRUKSANVISNING:

Turbo-cube trinnlydsmatte legges som trinnlydsdemping mellom etasjeskiller. En løsning som er rask og enkel både med og uten vannbåren gulvvarme.

Systemet består av 25mm trinnlydsmatter, kantliste og spesialtape

1. Trinnlyds matten legges på eksisterende underlag.  
Matten kappes slik at hele området er tildekket med matten.
2. Alle skjøter på matten tapes med spesial søvtape
3. Kantlist festes til veggen og til matten med spesialtappen.
4. Gulvvarmerør festes til matten med 40mm festekramper og egen krampepistol.
5. Etter at trinnlydsmatte og kantlist er forskriftsmessig lagt, påføres min 30mm fiberarmert avrettingsmasse over matten.
6. Gulvet er nå lydtett og samtidig avrettet.  
Konstruksjonen reduserer trinnlyden med 28db.  
Toppsjikt med parkett, laminat eller flis legges direkte på ferdig gulv.
7. Gulvvarmerørene kobles til rørfordeler.

Vi anbefaler at gulvvarmekursene trykk testes, før det påføres fiberarmert avrettingsmasse.



Produktblad - FDV - Montringsanvisning

## EMPUR Turbo-cube EPS trinnlydsmatte 25mm

### Produsent:

EMPUR® PRODUKTIONS GMBH

Industriepark Nord 60  
D 53567 Buchholz-Mendt  
Germany

Phone: +49 (0) 2683 - 9 60 62-0

Fax: +49 (0) 2683 - 9 60 62-99

Email: [info\[at\]empur.com](mailto:info[at]empur.com)

Web: [www.empur.com](http://www.empur.com)

### Importør / Leverandør

Arne Bergli AS

Leirbakkveien 182

7882 Nordli

Tel: 407 24 805

Fax: 743 35 575

E-post: [post@arnebergli.no](mailto:post@arnebergli.no)

[www.arnebergli.no](http://www.arnebergli.no)

Org. nr: 977 06 1415

### MERKNADER

Innpakningen i plast kan forbrennes eller resirkuleres som energiavfall.

Må ikke brennes i private ildsteder.

Kapp/Svinn av Turbo-cube platen leveres nærmeste miljøstasjon.